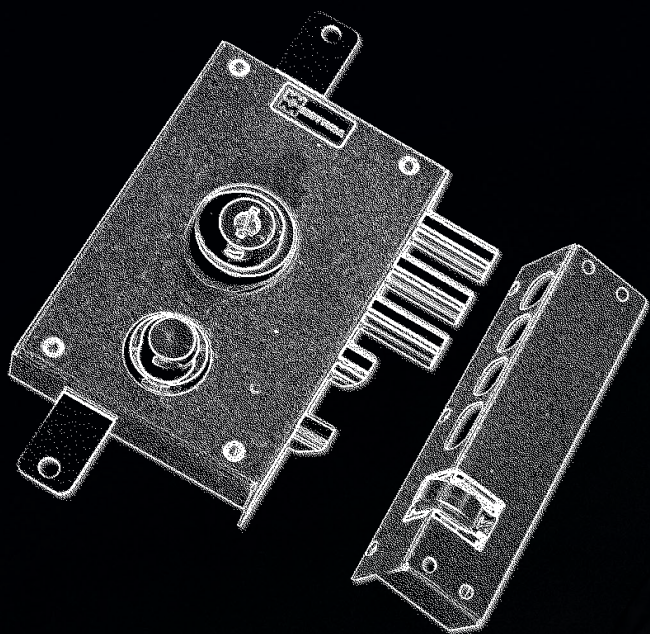


# ELE

# SERRATURE ELETTRICHE

MADE  
IN  
ITALY

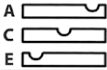

ELETTRICHE  
MOTORIZZATE






safeguarding your security





<h1>30.E32</h1> 	Finitura	Prezzo €			
					
		Pompa Ø30	Pompa Ø34		
Vern.Nera 3ch.					
<b>Tripla con mezzo giro elettrico e ferrogliera</b> Corsa aste mm 20 - Apertura interna con chiave cifrata Doppia pompa esterna/interna - Aste <b>NON</b> comprese					

<h1>92.105</h1>	
Prezzo €	
Chiave a pompa cilindro non cifrata gambo tipo A/C/E con impugnatura blu, verde o nero metallizzato per tutti gli articoli con pompa cilindro. Specificare gambo e colore richiesti. <b>Conf. da 25 pezzi</b>	

			
	Prezzo €		
1 chiave in aggiunta			
1 chiave in detrazione			
Duplicazione chiave al campione			

SUPPLEMENTI PER SERRATURE CON POMPA-CILINDRO CON LUNGHEZZE SUPERIORI A MM. 50	
Lunghezza cilindro	
60 mm	Serratura corredata con pompa-cilindro esterna mm 60 di Ø30 oppure 34 senza supplemento di prezzo
70-80 mm	Serratura corredata con pompa-cilindro esterna mm 70-80 di Ø30 oppure 34
90-100 mm	Serratura corredata con pompa-cilindro esterna mm 90-100 di Ø30 oppure 34

<h1>92.C10B0</h1>	
Prezzo €	
Chiave non cifrata per pompa a cilindro CHAMPIONS® C10. <b>Conf. da 25 pezzi</b> <b>Duplicazione chiavi LIBERA</b>	

<h1>92.CP8D0N</h1>	
Prezzo €	
Chiave non cifrata per pompa a cilindro CHAMPIONS® C28PLUS. <b>Duplicazione chiavi PROTETTA</b>	

SUPPLEMENTI PER SERRATURE CON POMPA-CILINDRO CHAMPIONS® (C10/C28PLUS) CON LUNGHEZZE SUPERIORI 50 mm	
Lunghezza cilindro	
60 mm	Serratura corredata con pompa-cilindro esterna mm 60 di Ø30 oppure 34 senza supplemento di prezzo
70-80 mm	Serratura corredata con pompa-cilindro esterna mm 70-80 di Ø30 oppure 34
90-100 mm	Serratura corredata con pompa-cilindro esterna mm 90-100 di Ø30 oppure 34

**N.B. Le serrature in versione C10 e C28 NON sono disponibili in versione "PERSONALIZZATA".**

**Avvertenza :** l'applicazione delle serrature e relativi accessori in esterno, richiedono un trattamento "superficiale" in grado di offrire una maggiore resistenza agli agenti atmosferici. Per informazioni contattare l'azienda per stabilire versioni e quantità.

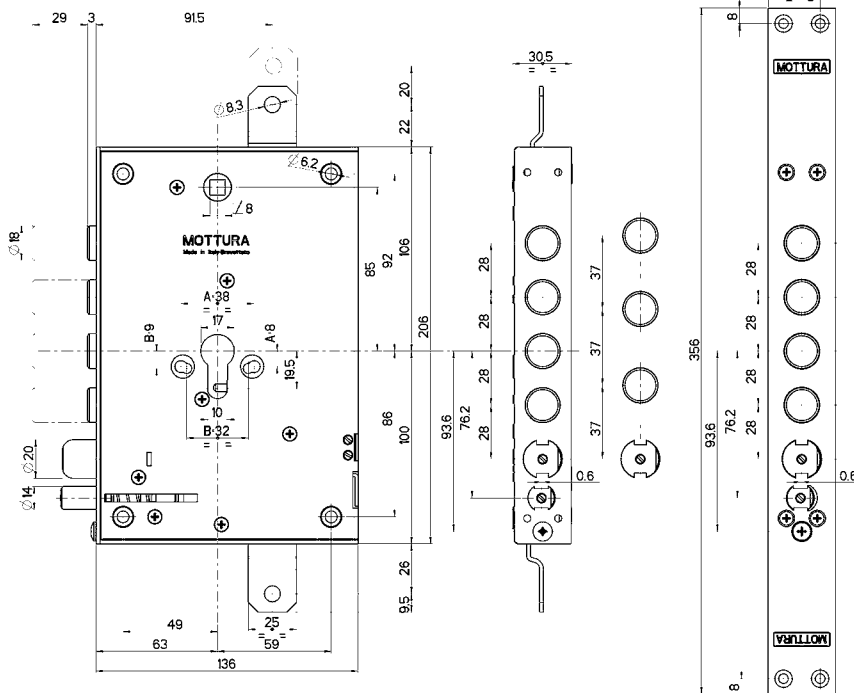
<h1>93.140N</h1> 	<h1>94.335</h1> 	<h1>99.681</h1> 
--	---	---





# 85.37ELE

MADE IN ITALY



## Caratteristiche

Variazioni interassi: ..../28 - ..../37

- Triplice
- Entrata cilindro e maniglia mm 63
- Chiavistelli tondi Ø mm 18 con corsa mm 29
- Corsa aste mm 20
- Tutti gli articoli sono forniti destri e sinistri (specificare nell'ordine)

Alimentazione: 12V C.A. (trasformatore 25VA)

### Mezzo giro con sistema antieffrazione

A richiesta le serrature possono essere fornite con:

- leva di rinforzo sui chiavistelli **B**
- sistema di bloccaggio antieffrazione

(estrazione del cilindro) **T**

Abbinare Defender®  
TOP SYSTEM, LEVEL, BASIC, DF...

SI RACCOMANDA di utilizzare  
cilindri di sicurezza CHAMPIONS



ELETTICHE  
MOTORIZZATE

AD APPLICARE	Prezzo €	Prezzo €	AD INFILARE
	<b>85.37ELE..N    85.97ELE..N</b>		
	..N Dotazione base		
	..B Leva rinforzo su chiavistelli		
	..T Bloccaggio antieffrazione		
	..Q Rinforzo su chiavistelli+Antieffrazione (B+T)		
<p><b>Triplice con mezzo giro per cilindro ad attivazione elettrica</b> Mezzo giro Ø 20 azionato da cilindro, maniglia 8 ed elettricamente <b>Mezzo giro e pressore reversibili e registrabili</b> Riscontro in plastica per pressore INCLUSO. I cilindri, i rinforzi e gli altri accessori <b>NON</b> sono compresi</p> <div style="display: flex; justify-content: space-around;"> </div>			

Nota : A richiesta le serrature possono essere fornite in versione **B**, in versione **T** o in versione **Q (B+T)**. La tenuta alla forzatura dei chiavistelli supera i 6 kN richiesti dalla normativa di riferimento.

Nota : Il sistema di bloccaggio antieffrazione **T** nella versione completa **Q (B+T)** deve sempre essere montato sul lato esterno della porta. In caso contrario **NON** può funzionare. Occorre **SEMPRE** specificare la mano di apertura.

	<p><b>A RICHIESTA</b> Leva di rinforzo sui chiavistelli</p>		<p><b>A RICHIESTA</b> (B+T) Leva di rinforzo (B) + Blocco estrazione cilindro (T)</p>	<p><b>Abbinare Defender® MOTTURA</b></p> <p>Defender® è un marchio registrato MOTTURA</p>
	<p><b>A RICHIESTA</b> Sistema di bloccaggio all'estrazione del cilindro</p>			

## IMPIANTI MASTERIZZATI



### Impianto a chiave unica KA (Keyed Alike)

Sistema composto da più cilindri con la stessa cifratura che possono quindi essere aperti dalla stessa chiave



#### \* Aumenti per realizzazione di impianti a cifrature speciali

Prezzi da sommare al costo di ogni cilindro dell'impianto.

Cifratura a nostra scelta oppure al campione

Mezzo cilindro - Cilindro con pomolo - Lucchetto

Serrature pompa singola (esterna) - Ferroglietti

Cilindro doppio

Serrature doppia pompa (interna/esterna)

Numero di chiavi diverso dalla dotazione standard

**DETRAZIONE** per ogni chiave in meno rispetto alla dotazione

**MAGGIORAZIONE** per ogni chiave in più rispetto alla dotazione

Numero chiavi in dotazione standard per cilindro

DUPLICAZIONE	
LIBERA	PROTETTA
<b>C10</b>	<b>C28PLUS</b>



### Impianto a chiave maestra MK (Master Key)

Una sola chiave (maestra) apre tutti i cilindri del sistema, mentre le altre chiavi aprono solo il proprio cilindro.

**Numero massimo di chiavi con cifratura diversa = 10**



#### \* Aumenti per realizzazione di impianti a cifrature speciali

Prezzi da sommare al costo di ogni cilindro dell'impianto.

Cifratura a nostra scelta oppure al campione

Mezzo cilindro - Cilindro con pomolo - Lucchetto

Serrature pompa singola (esterna) - Ferroglietti

Cilindro doppio

Serrature doppia pompa (interna/esterna)

Numero di chiavi diverso dalla dotazione standard

**DETRAZIONE** per ogni chiave in meno rispetto alla dotazione

**MAGGIORAZIONE** per ogni chiave in più rispetto alla dotazione

Numero chiavi in dotazione standard per cilindro

Prima Chiave maestra cifrata

DUPLICAZIONE	
LIBERA	PROTETTA
<b>C10</b>	<b>C28PLUS</b>

## CONFIGURAZIONI

### LATO INTERNO



PERIFERICHE MOTTURA

CAVO BIPOLARE

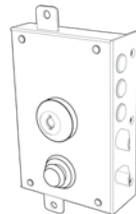


CAVO BIPOLARE

PERIFERICA GENERICA SOLO CONTATTO PULITO - CITOFONO

CAVO BIPOLARE

# ELE



CAVO BIPOLARE

CAVO BIPOLARE

ALTRE PERIFERICHE COMMERCIALI :

- LETTORE BADGE
- TASTIERE VARIE
- LETTORI DI IMPRONTA VARI
- LETTORI TAG, ECC...

### LATO ESTERNO

#### INDISPENSABILE

**99724**  
UNITA' LOGICA D'APERTURA VERSIONE RETE DOPPIO RELE'

**99746**  
UNITA' LOGICA D'APERTURA VERSIONE RETE/BATTERIE SINGOLO RELE'

CAVO 99699

PERIFERICHE MOTTURA



TAG INDISPENSABILI PER LA PROGRAMMAZIONE

